

愛媛大学入学時の満足度

95%^{※1}



「愛媛大学に入ってよかった」という気持ちは
大学生活の原動力になる

入学時の大学生活への希望

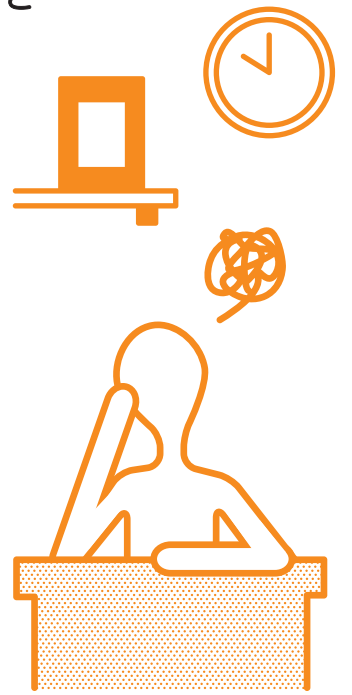
- 1位：将来の仕事に^{※1}
役立つ力
- 2位：専門分野について
深く学びたい
- 3位：友人づくりと
人間関係



入学時の希望をかなえる
支援をしよう

新入生の不安・心配ごと

- (充実した大学生活)
- 84% → 53%^{※1※2}
(4月) (7月)
- (友達とうまくやっていけるか)
- 79% → 41%^{※1※2}
(4月) (7月)
- (単位が取れるか)
- 86% → 77%^{※1※2}
(4月) (7月)
- (就職できるか)
- 82% → 75%^{※1※2}
(4月) (7月)



不安を早いうちに解消できれば
その後のより良い大学生活につながる

学内サービスの認知度

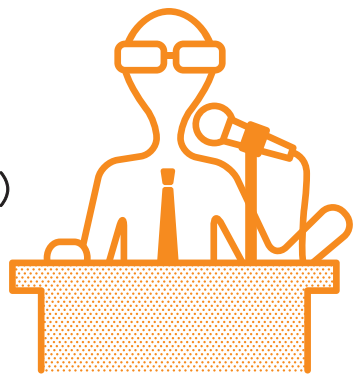
(学生何でも相談窓口)

91%^{※2}



(総合健康センター)

85%^{※2}



(学生生活支援チーム)

84%^{※2}

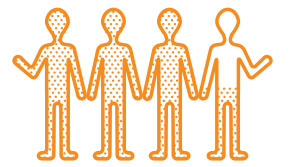
学生生活のさまざまな問題を
解決できる窓口は多い

データから
考える VOL.05
愛大授業改善

愛媛大学では、入学時の希望を実現し不安を解消
すべく、さまざまな教育・学生支援を行い、学習
成果や大学への満足度を高めてきました。愛媛大学
の基本理念である「学生中心の大学」を発展的に
実現し続けるために、私たちは何をすべきでしょ
うか。データを見つめながら、今後の教育・学生
支援のあり方を考えてみませんか。

大学院生による
学習支援を受けた学生数

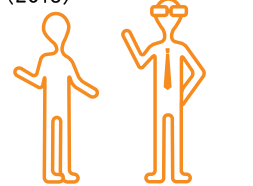
356名^{※4} (2018)



先輩からは、学び方を
学ぶこともできる

就職相談を受けた学生数

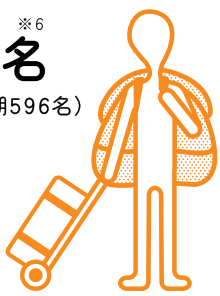
2,151名^{※5} (2018)



大学院生や留学生からの相談も
幅広く受け付けている

留学した学生の数

649名^{※6}
(長期53名、短期596名)



学生への海外留学費の支援

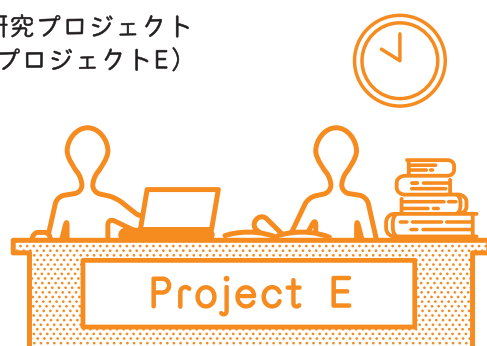
284名^{※5}
(長期10名、短期274名)



語学の学習だけでなく
国際学会等への参加も支援している

学生による調査・研究プロジェクト
(プロジェクトE)

67件^{※3}
333名^{※3}
(2015~2019)



学生の自発的な発想による取組を支援している

「愛大学生コンピテンシー」の習得率

学生の自己評価
82% → 92%^{※5}
(2015) (2019)

企業の評価
85% → 88%^{※5}
(2015) (2019)



学生の汎用的能力が
広く社会にも認められている

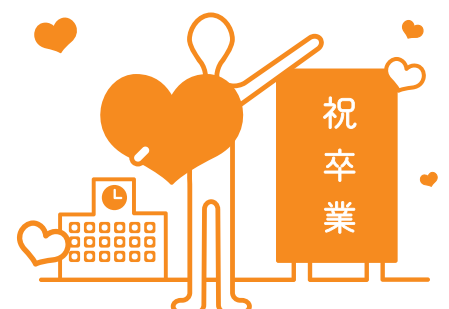
卒業時の満足度

教育内容や
カリキュラム 68% → 77%^{※7}
(2015) (2019)

進路支援 48% → 57%^{※7}
(2015) (2019)

総合満足度 80% → 83%^{※7}
(2015) (2019)

教職員1人1人が
学生の学びを
支えられているか
振り返ってみよう



- 愛大学生コンピテンシー <https://www.ehime-u.ac.jp/overview/competency/>
- SPOD(四国地区大学教職員能力開発ネットワーク) <https://www.spod.ehime-u.ac.jp/>
- 愛媛大学 第3期中期目標・中期計画 https://www.ehime-u.ac.jp/overview/mid_term3/

- 愛大学生コンピテンシー
- SPOD
- 愛媛大学 中期目標

- ※1. 平成31年度新入生アンケート
- ※2. 令和元年度新入生セミナーアンケート
- ※3. 教育企画室内データ(プロジェクトE)
- ※4. 学生支援センター提供データ

- ※5. 平成30事業年度に係る業務の実績に関する報告書
- ※6. 国際連携課提供データ
- ※7. 平成26年度/平成30年度卒業予定者アンケート