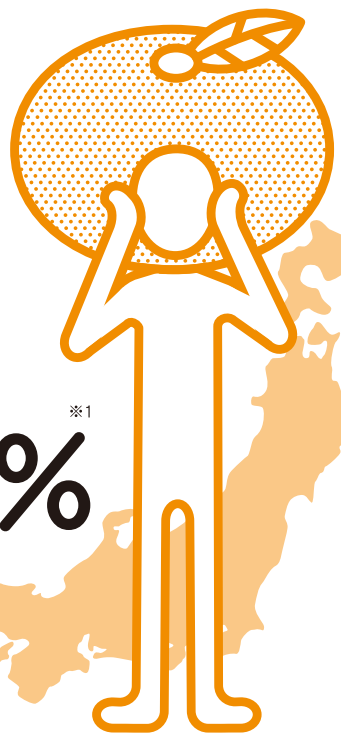


愛媛県内
出身の
入学生

40%^{※1}



愛媛県で
初めて生活する学生も多い

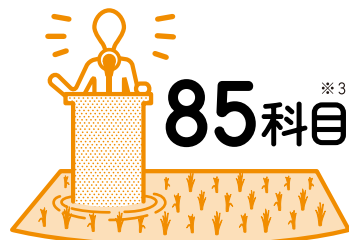
入学時に愛媛県内に
就職したいと
考えている学生

23%^{※2}



愛媛県での就職の魅力と
可能性について学生に伝えよう

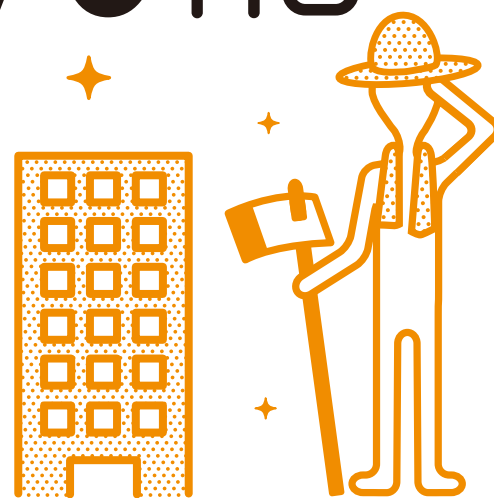
地域が教育の場となる
授業やプログラム



教育のフィールドは
教室だけに限らない

科目名に「地域」が含まれる授業

176科目^{※4}



さまざまな切り口で
地域について考える授業がある

教職員能力開発を共同で行う
四国の高等教育機関

97%^{※5}



SPODの活動は
四国外にも浸透している

愛媛大学基金へ
寄附いただいた

305企業・団体^{※6}



教育・研究の発展は、
地域によって支えられている

連携協定を
結んでいる
愛媛県内
自治体



18市町/20市町^{※7}

県内全ての自治体との
連携を目指している

留学生
就職促進を
サポートする
県内企業



191社^{※11}

「日本企業で働く力」を
身につけた留学生を増やそう

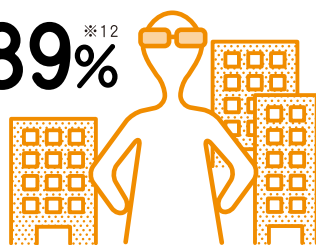
データから 考える VOL.04 愛大授業改善

愛媛大学は、「学生中心の大学」「地域とともに輝く大学」を創造することを基本理念として掲げています。愛媛大学の地域を志向する教育プログラムや学生の現状に対する理解を深め、授業やカリキュラムのさらなる充実を考えてみませんか。



卒業生の採用に満足している
県内企業

89%^{※12}



社会からの期待に応えられる
卒業生を輩出し続けよう

地域社会・文化に
貢献している
大学ランキング

四国1位^{※13}



地域に貢献する大学の
イメージは定着している

愛大学生コンピテンシーを習得した卒業生

2014年度 82%^{※8}

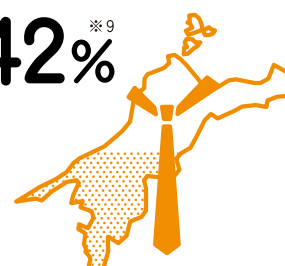
2017年度 92%^{※8}



コンピテンシーを高める
学習機会を提供し続けよう

愛媛県内に就職した学生

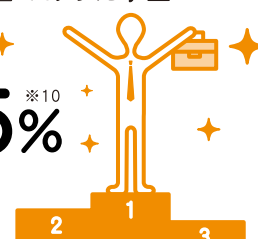
42%^{※9}



地元への定着率は
全国有数である

県内就職者の就職先が
第1希望であった学生

75%^{※10}



地域の企業や自治体には
たくさんの魅力がある

卒業生は
「愛大学生コンピテンシーを
身につけている」と
考える県内企業

86%^{※14}



汎用的能力を通して
大学教育と社会がつながっている

愛大学生コンピテンシー <https://www.ehime-u.ac.jp/overview/competency/> 愛大学生コンピテンシー [Q](#)

SPOD(四国地区大学教職員能力開発ネットワーク) <https://www.spod.ehime-u.ac.jp/> SPOD [Q](#)

愛媛大学 第3期中期目標・中期計画 https://www.ehime-u.ac.jp/overview/mid_term3/ 愛媛大学 中期目標 [Q](#)

※1.愛媛大学公開データ(H30.5現在) ※2.[平成30年度愛媛大学新入生アンケート調査報告書](学内公開データ) ※3.[平成29(28)事業年度に係る業務の実績に関する報告書]のフィールドワーク、インターンシップを含む科目-プログラムの開講数(公開データ) ※4.愛媛大学シラバス(公開データ)より集計 ※5.四国地区大学教職員能力開発ネットワーク公開データ(H31.3現在) ※6.基金室公開データ(H30.9現在) 数値はこれまでの通算 ※7.社会連携推進機構公開データ(H31.3現在) ※8.[平成26年度愛媛大学卒業予定者アンケート調査報告書]および[平成29年度愛媛大学卒業予定者アンケート調査報告書](学内公開データ):愛大学生コンピテンシーに定められた12の能力の習得状況を平均した値 ※9.[平成29事業年度に係る業務の実績に関する報告書](公開データ) ※10.[平成29年度愛媛大学卒業予定者アンケート調査報告書](学内公開データ) ※11.留学生就職促進プログラム推進室公開データ(H31.2現在) ※12.[平成29事業年度に係る業務の実績に関する報告書](公開データ) ※13.日経BP「大学ブランドイメージ調査2017-2018(中国・四国編)」学生の父母対象調査 ※14.[平成29事業年度に係る業務の実績に関する報告書](公開データ)