

平成24年度前学期共通教育科目授業アンケート 区別別ポイント平均

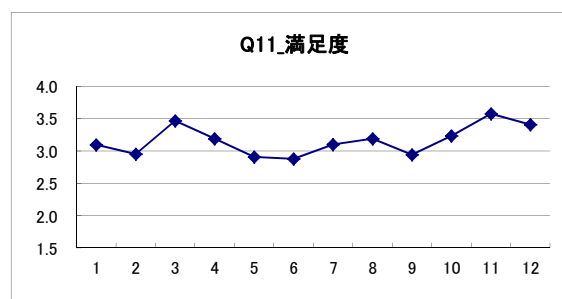
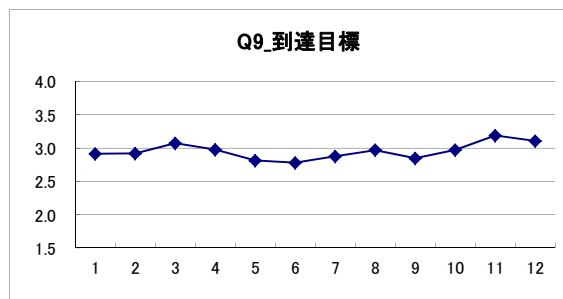
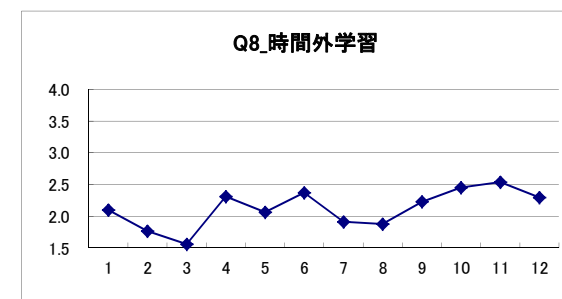
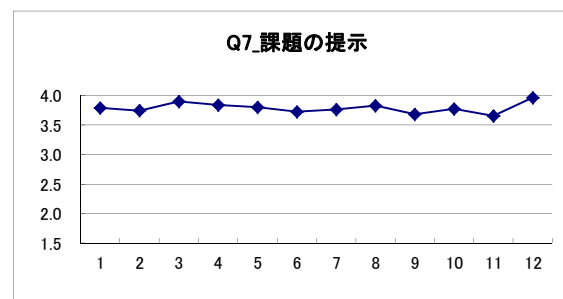
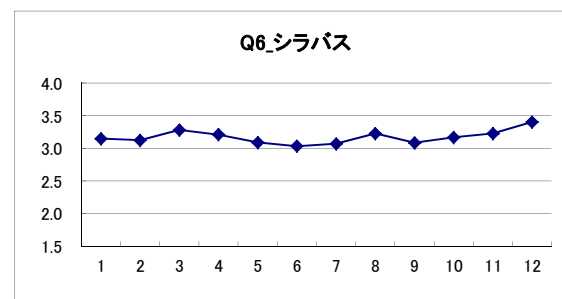
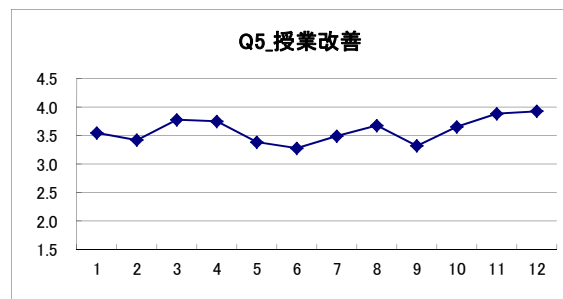
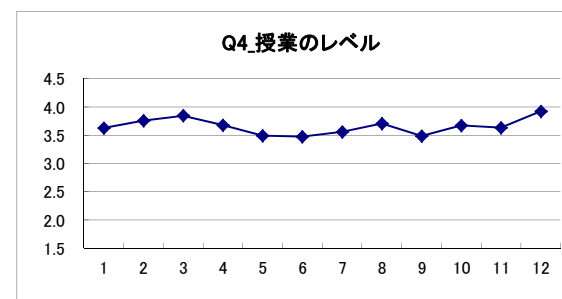
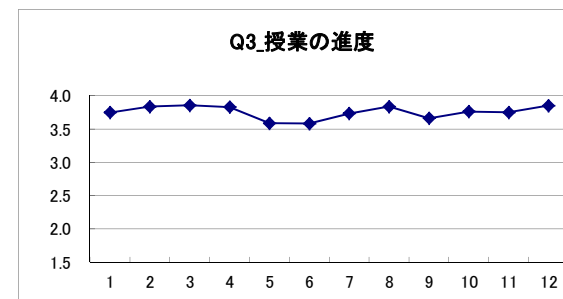
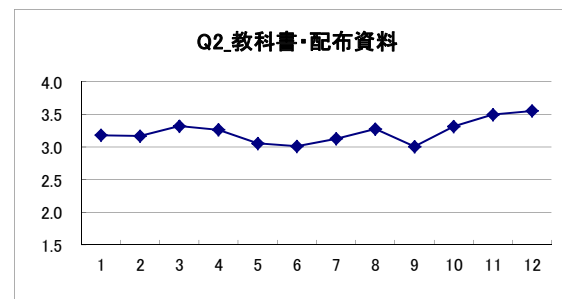
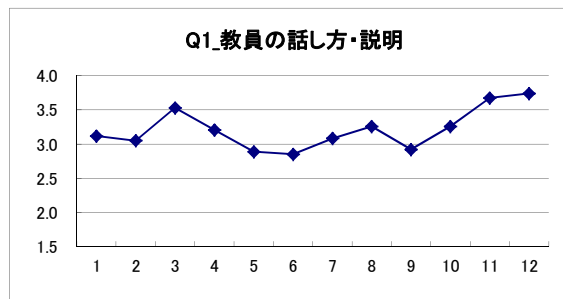
NO	1	2	3	4	5	6	7	8	9	10	11	12
カテゴリー	全科目	こころと健康	スポーツ	英語	情報科学	理系基礎科目	教養コア	文系主題科目	理系主題科目	初めての外国語	発展科目	日本語
Q1_教員の話し方や説明(板書等を含む)はわかりやすかったですか？	3.12	3.05	3.53	3.21	2.89	2.85	3.08	3.26	2.92	3.26	3.67	3.74
Q2_教科書や配付資料・プリント等の教材は適切でしたか？	3.18	3.17	3.32	3.27	3.06	3.02	3.13	3.28	3.01	3.32	3.50	3.56
Q3_授業の進度は適切でしたか？	3.75	3.84	3.86	3.83	3.59	3.58	3.73	3.84	3.66	3.76	3.75	3.85
Q4_授業のレベルは適切でしたか？	3.63	3.76	3.85	3.68	3.49	3.48	3.56	3.71	3.49	3.67	3.63	3.93
Q5_教員は、授業を改善するよう努力していましたか？	3.55	3.42	3.78	3.75	3.38	3.28	3.49	3.68	3.32	3.65	3.88	3.93
Q6_シラバスに則した内容の授業が行われていましたか？	3.15	3.12	3.29	3.21	3.09	3.04	3.07	3.23	3.09	3.17	3.23	3.41
Q7_授業時間外学習の課題は適切に提示されていましたか？	3.79	3.74	3.90	3.84	3.80	3.73	3.76	3.83	3.68	3.77	3.65	3.96
Q8_この授業1回につき、平均してどの程度時間外学習をしていましたか？	2.10	1.77	1.56	2.31	2.06	2.37	1.91	1.88	2.23	2.45	2.54	2.30
Q9_あなたは、シラバスに記載されているこの授業の到達目標に達したと思いますか？	2.92	2.92	3.07	2.98	2.82	2.78	2.88	2.97	2.85	2.98	3.19	3.11
Q11_この授業は全体的に満足のいくものでしたか？	3.10	2.96	3.47	3.19	2.91	2.88	3.10	3.19	2.94	3.23	3.58	3.41

※教養コア「地域・環境・生命」、文系主題科目「人間と文化」「生活と制度」、理系主題科目「科学と現代」、発展科目「ESD・ELS・英語プロフェッショナル・スキルアップ・食育士・海外インターンシップ・地域活性化」

※Q1～Q10,Q11の指標の計算式は、次ページを参照ください。

Q10-1_自らの個性や適性に基づき学び続ける姿勢(基本姿勢)	35.44	40.55	37.19	35.43	27.90	35.74	33.40	33.28	36.30	42.90	51.92	29.63
Q10-2_多様な人と協働するためのコミュニケーション力(基本的なコミュニケーション力)	36.05	28.86	74.79	77.74	13.39	10.23	14.75	24.42	9.96	53.14	82.69	88.89
Q10-3_学習活動や社会生活に必要な技能や表現力(基本技能)	37.01	30.85	35.95	41.49	59.82	33.39	23.98	32.27	33.10	38.61	50.00	51.85
Q10-4_多角的な視点を培うのに必要な幅広い基礎知識(基礎知識)	48.83	57.96	18.60	28.32	48.21	50.84	71.31	61.48	61.57	40.92	36.54	51.85
Q10-5_問題の発見・解決に取り組むための思考力(基本的思考力)	26.11	27.61	10.74	10.61	20.76	41.61	35.25	32.70	38.79	13.86	36.54	33.33

※Q10-1～Q10-5は、複数回答である。全回答者に対する回答数の割合(%)を表す。



平成24年度前学期共通教育科目授業アンケート 区別ポイント平均

■ 指標(Q1～Q10、Q11)の出し方(計算式)

(回答1数×ポイント+回答2数×ポイント+回答3数×ポイント+回答4数×ポイント+回答5数×ポイント)÷(全回答者数-その問題について未記入の数)

[※Q10-1～Q10-5は、複数回答である。全回答者に対する回答数の割合(%)を表す。]

【授業内容・授業方法に関する質問】

Q1 教員の話し方や説明(板書等を含む)はわかりやすかったですか?【必須入力】

回答1	とてもわかりやすい	4 ポイント
回答2	まあまあわかる	3 ポイント
回答3	わかりにくい	2 ポイント
回答4	全くわからない	1 ポイント

Q2 教科書や配布資料・プリント等の教材は適切でしたか?【必須入力】

回答1	とても適切である	4 ポイント
回答2	まあまあ適切である	3 ポイント
回答3	あまり適切でない	2 ポイント
回答4	全く適切でない	1 ポイント

Q3 授業の進度は適切でしたか?【必須入力】

回答1	かなり速すぎる	2 ポイント
回答2	やや速すぎる	3 ポイント
回答3	適切である	4 ポイント
回答4	やや遅すぎる	3 ポイント
回答5	かなり遅すぎる	2 ポイント

Q4 授業のレベルは適切でしたか?【必須入力】

回答1	かなり難しすぎる	2 ポイント
回答2	やや難しすぎる	3 ポイント
回答3	適切である	4 ポイント
回答4	やや易しすぎる	3 ポイント
回答5	かなり易しすぎる	2 ポイント

Q5 教員は、授業を改善するよう努力していましたか?【必須入力】

回答1	改善の必要がなかった	4 ポイント
回答2	そう思う	4 ポイント
回答3	あまりそう思わない	2 ポイント
回答4	全くそう思わない	1 ポイント

Q6 シラバスに則した内容の授業が行われていましたか?【必須入力】

回答1	とてもそう思う	4 ポイント
回答2	まあそう思う	3 ポイント
回答3	あまりそう思わない	2 ポイント
回答4	全くそう思わない	1 ポイント

Q7 授業時間外学習の課題は適切に提示されていましたか?【必須入力】

回答1	多すぎる	2 ポイント
回答2	やや多い	3 ポイント
回答3	適切である	4 ポイント
回答4	やや少ない	3 ポイント
回答5	少なすぎる	2 ポイント

【あなた自身に関する質問】

Q8 この授業1回につき、平均してどの程度時間外学習をしていましたか?【必須入力】

回答1	2時間以上	4 ポイント
回答2	1時間以上～2時間未満	3 ポイント
回答3	1時間未満	2 ポイント
回答4	全くしていない	1 ポイント

Q9 あなたは、シラバスに記載されているこの授業の到達目標に達したと思いますか?【必須入力】

回答1	とてもそう思う	4 ポイント
回答2	まあそう思う	3 ポイント
回答3	あまりそう思わない	2 ポイント
回答4	全くそう思わない	1 ポイント

Q11 この授業は全体的に満足のいくものでしたか?【必須入力】

回答1	とてもそう思う	4 ポイント
回答2	まあそう思う	3 ポイント
回答3	あまりそう思わない	2 ポイント
回答4	全くそう思わない	1 ポイント

Q10 共通教育の教育方針として、以下の項目を「学士基礎力」(共通教育で育成する基礎的能力)として掲げています。

この授業で修得または向上させることができたと思う「学士基礎力」の項目を選択してください。(3つ以内)【必須入力】

回答1	自らの個性や適性に基づき学び続ける姿勢(基本姿勢)
回答2	多様な人と協働するためのコミュニケーション力(基本的なコミュニケーション力)
回答3	学習活動や社会生活に必要な技能や表現力(基本技能)
回答4	多角的な視点を培うのに必要な幅広い基礎知識(基礎知識)
回答5	問題の発見・解決に取り組むための思考力(基本的思考力)