

# 愛大ミューズラウンジ

## 2010年2月1日(月) OPEN!



2010年2月1日より愛大ミューズの1階から3階に5箇所の「ラウンジ」がオープンしました。

このラウンジは、「学生中心の大学」にふさわしい学習環境づくりを目指したもので、授業時間外学習促進のための自主学習スペース、コミュニケーション、リラクゼーションの場として、学生の皆さんだけでなく、教職員の皆さんも利用することができます。これまでキャンパスにはなかった、新しい学習空間に是非訪れてみてください。

ラウンジの利用について、詳しくは裏面をご確認ください。



イメージ図

イメージ図

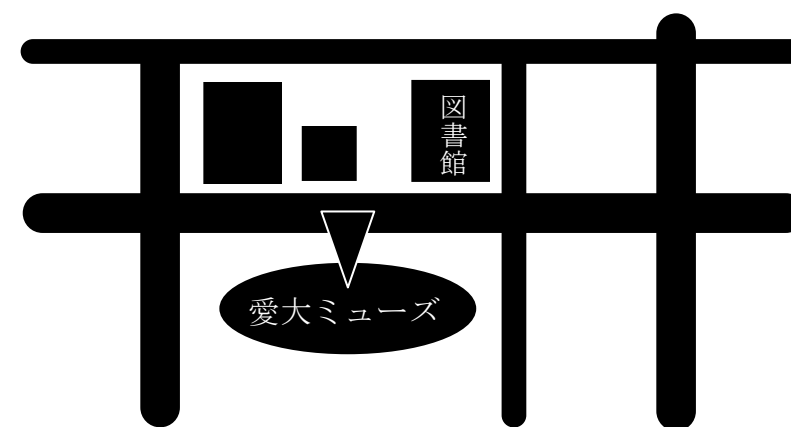
### ◆ 利用可能時間 ◆

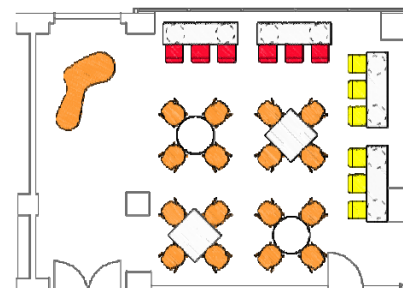
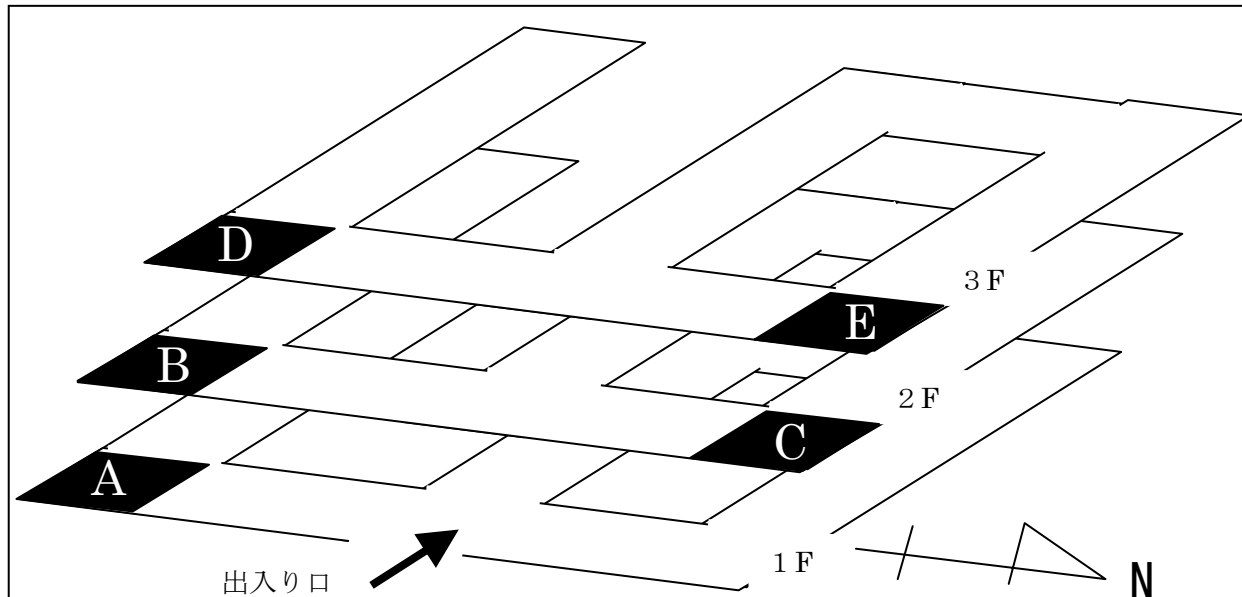
平日 8:30 ~ 21:00

土日・祝祭日 使用不可

年末年始 使用不可

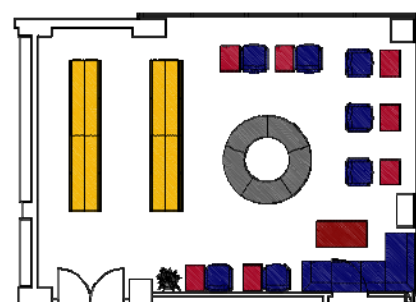
正門





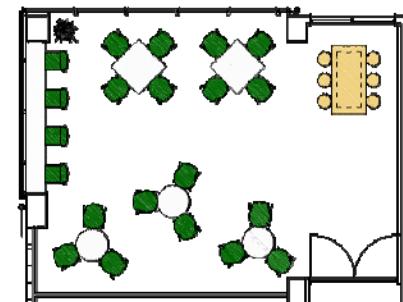
### A 「リラクゼーションラウンジ・サウス」

授業の合間など飲み物を片手に気軽に会話を楽しんだり、少人数でグループ学習をしたりとコミュニケーションを目的としたリラクゼーションスペース。



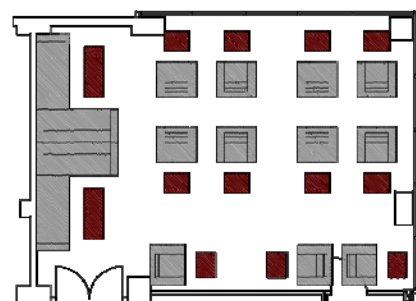
### B 「フックラウンジ」

学生や教職員が好きな時間に来て1人で時間を忘れ読書や学習することを目的としたスペース。



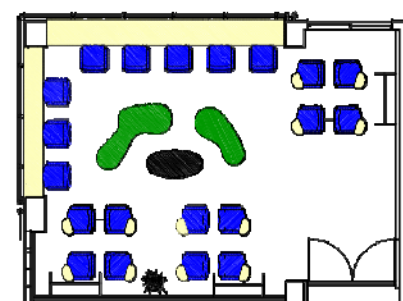
### C 「リラクゼーションラウンジ・ノース」

授業が終わった後や授業の前に落ち着いた雰囲気の中で会話をしたり、少人数でのグループ学習をしたりとコミュニケーションを目的としたリラクゼーションスペース。



### D 「スカイラウンジ・サウス」

学生や教職員が1人で落ち着いたゆっくりとした時間を過ごすことを目的としたスペース。



### E 「スカイラウンジ・ノース」

学生が授業などでグループに与えられた課題を行うことを目的としたスペース。

#### 利用上の留意事項

ラウンジは、愛媛大学の学生・教職員なら誰でも利用することのできるスペースです。そのため、以下のことに十分注意し、お互いが気持ちよく使えるように心がけてください。

- ペットボトル飲料(アルコール類を除く)以外の飲食物の持込を原則として禁止します。
- ラウンジには、ごみ箱を設置しないので、ごみは各自が持ち帰ってください。
- 周囲の迷惑となる行為は慎んでください。
- 特定団体による特定時間の利用を禁止します(学生会館等を利用ください)。
- 利用時間を厳守してください。

#### 問合せ先

ラウンジに関するお問い合わせは、下記教育・学生支援機構 教育企画室にご連絡ください。

Tell: 089-927-8922

E-mail: info@iec.ehime-u.ac.jp